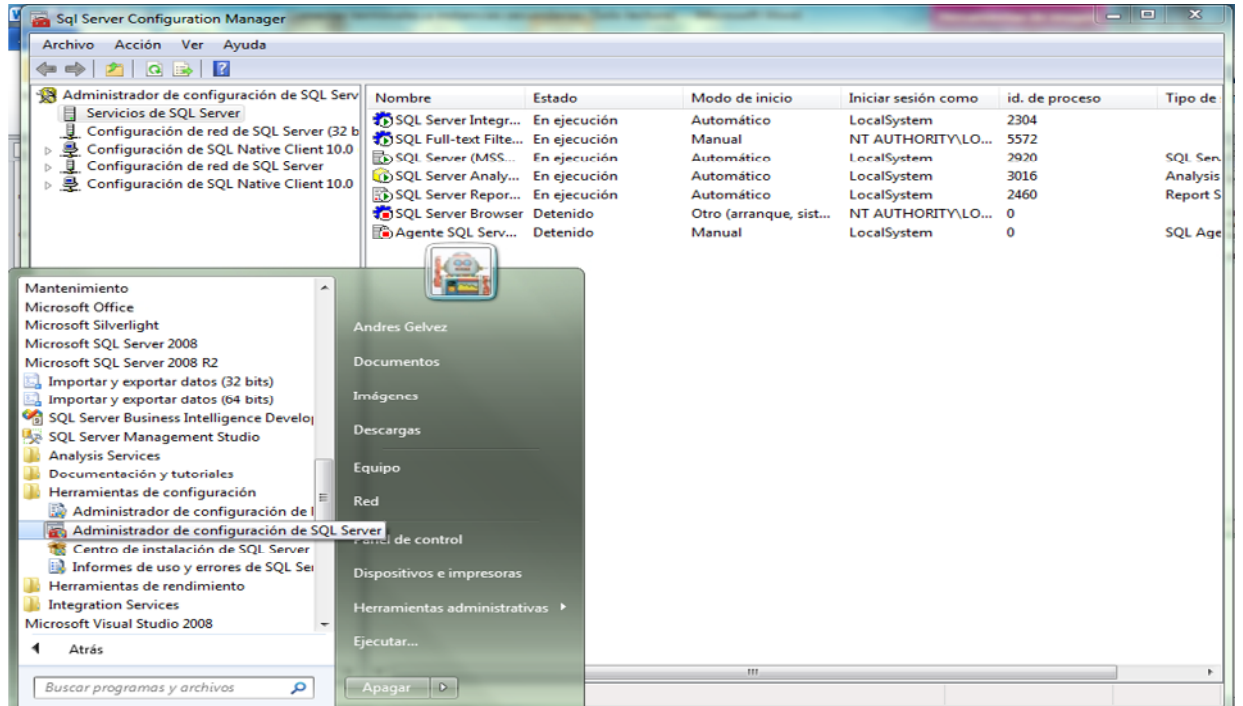
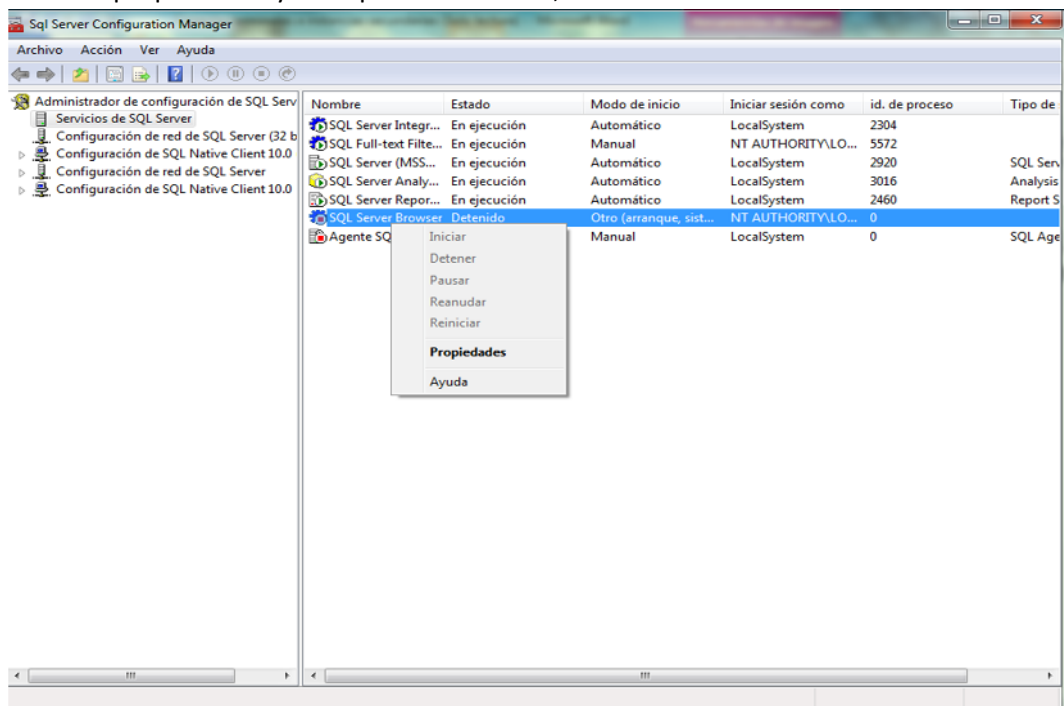


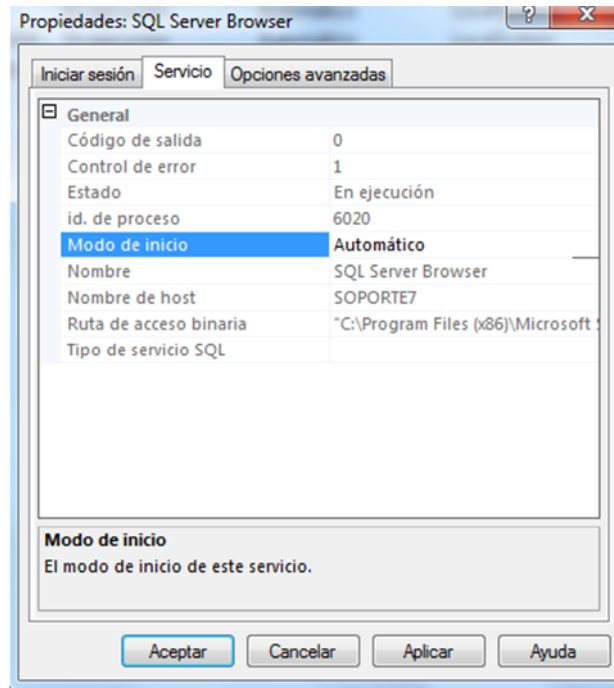
COMO CONFIGURAR SERVIDOR SQL CON INSTANCIA SECUNDARIA PARA CONECTAR TERMINALES DE 64 BITS

1. Primero se debe buscar en el menú de programas el Sql Server Configuración Manager o administrador de servicios.

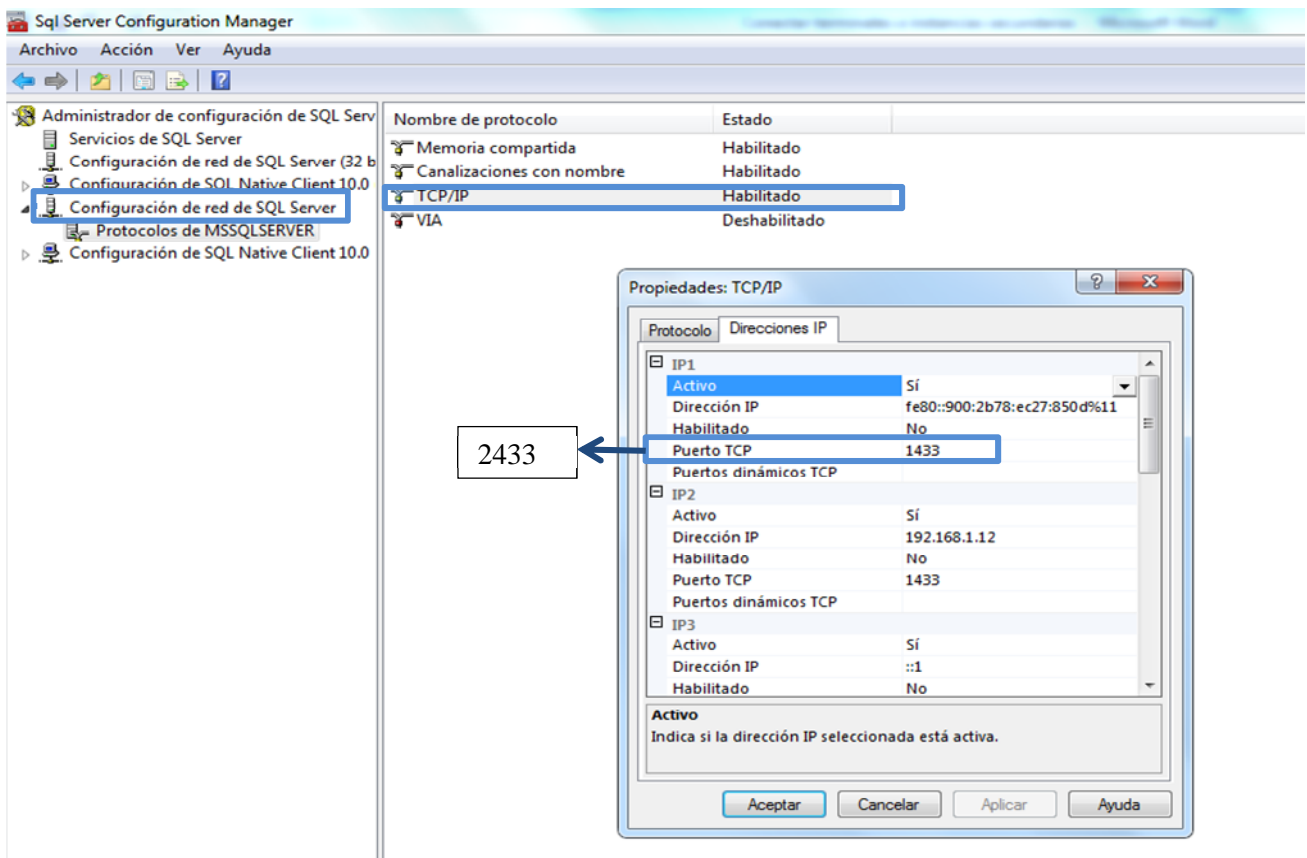


y revisar que la opción Slq Browser este activada, de lo contrario para activarlo clic derecho propiedades y en la pestaña Servicio, modo inicio Automático.



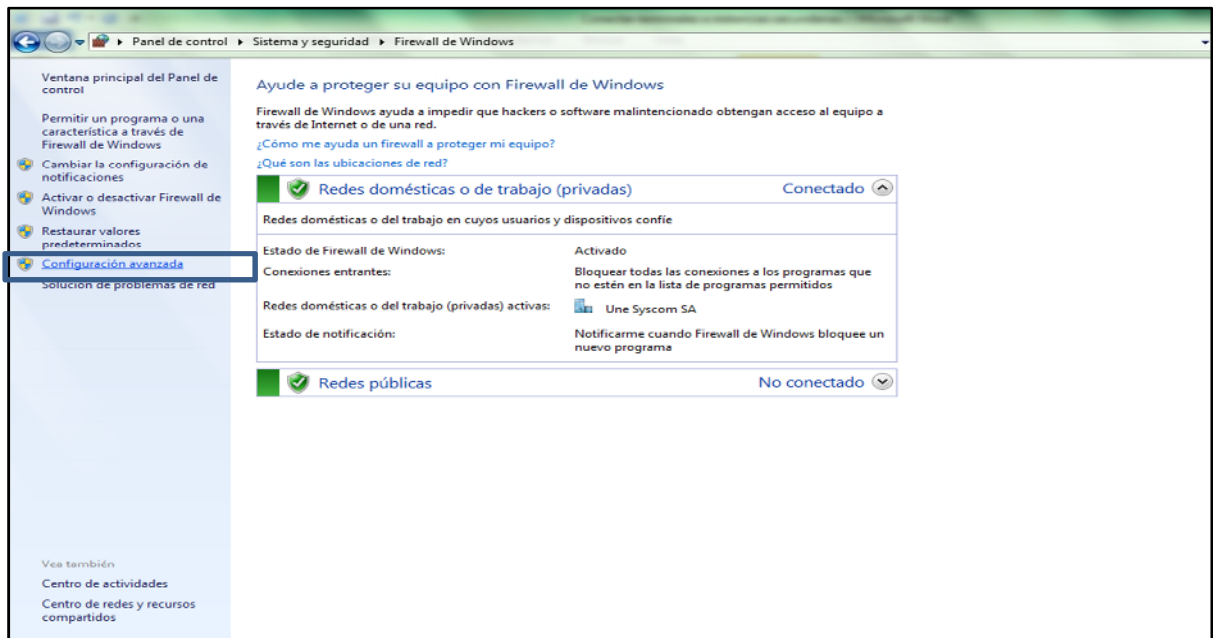
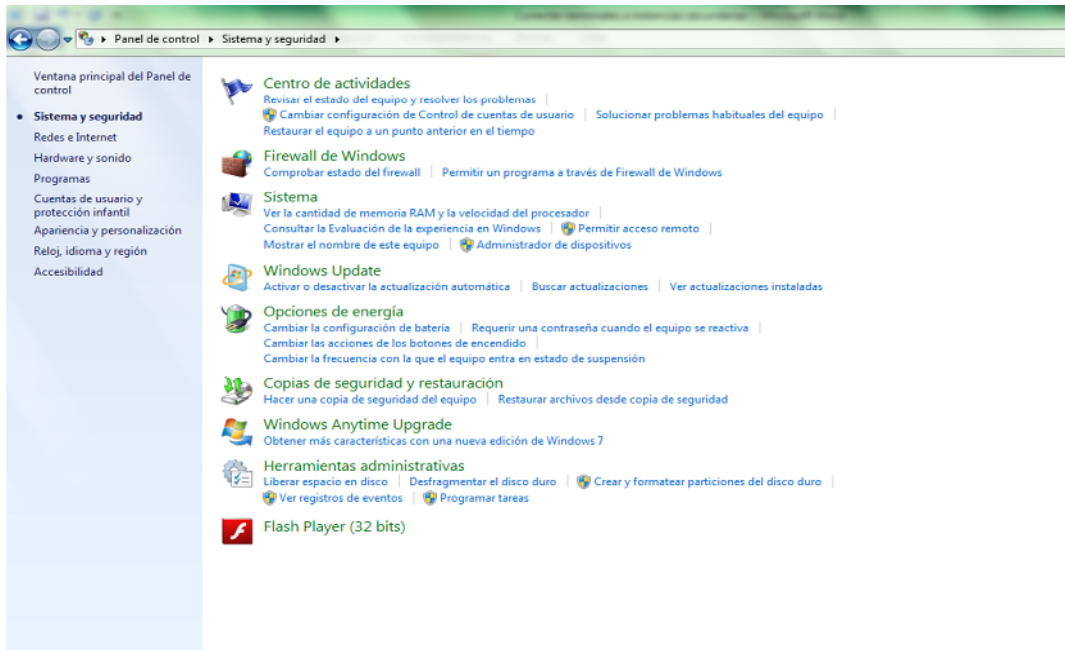


2. Sobre el mismo Administrador de configuraciones del Sql Server en Configuraciones de red sobre las propiedades del protocolo TCP/IP (clic derecho) opción propiedades en puertos TCP colocar en todos el puerto 2433, dejar en blanco los puertos dinámicos TCP.

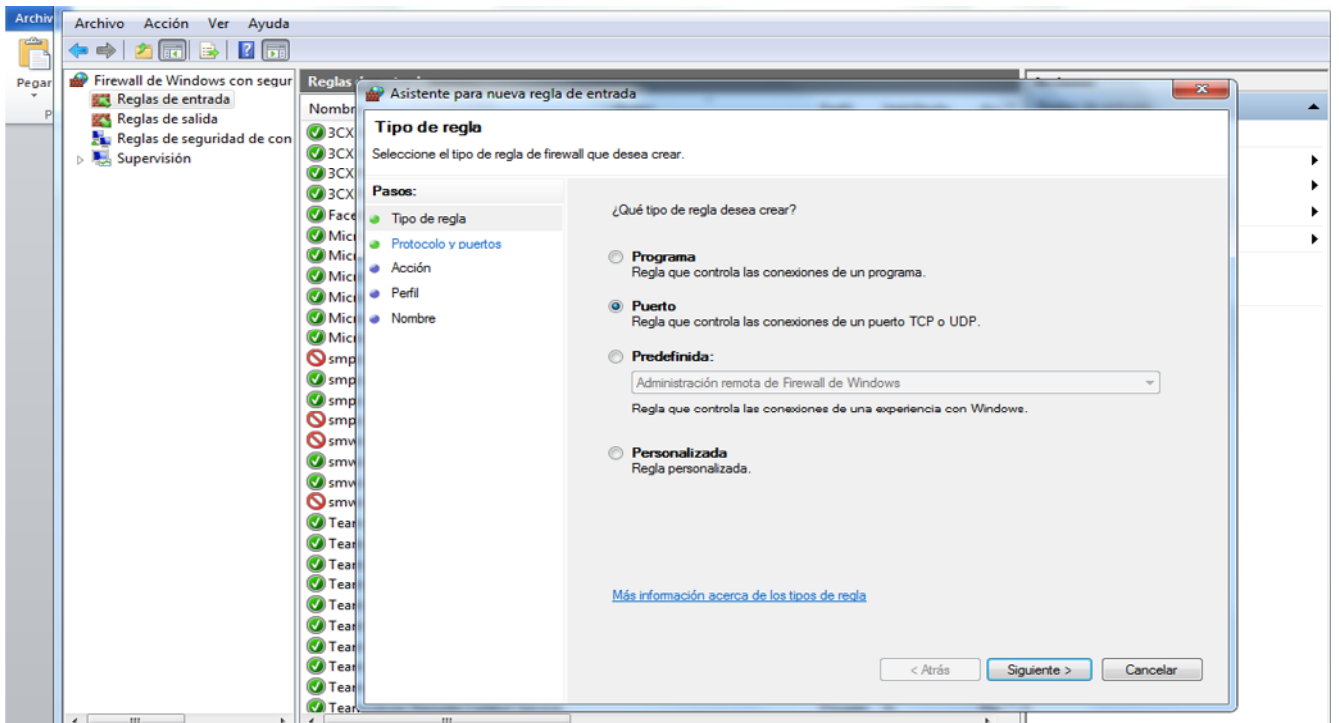
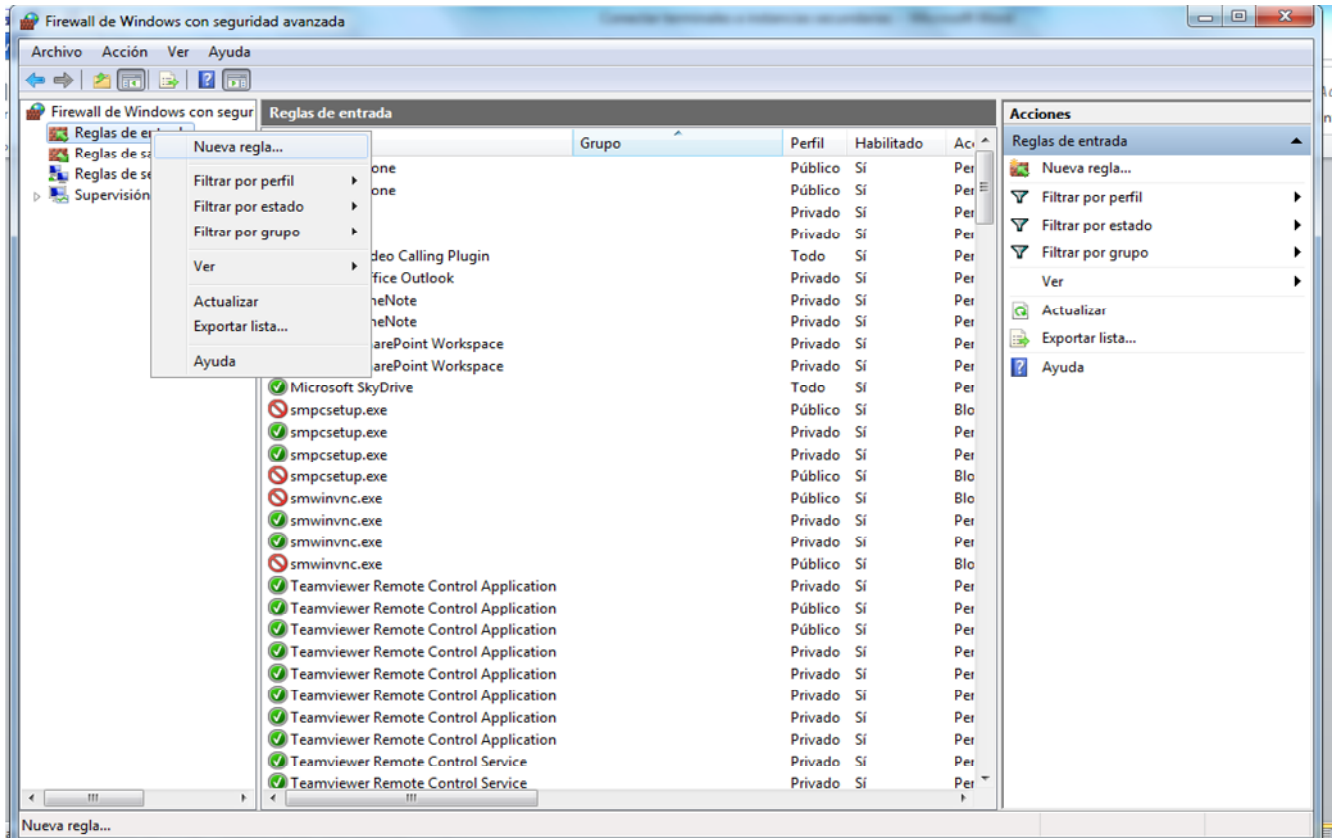


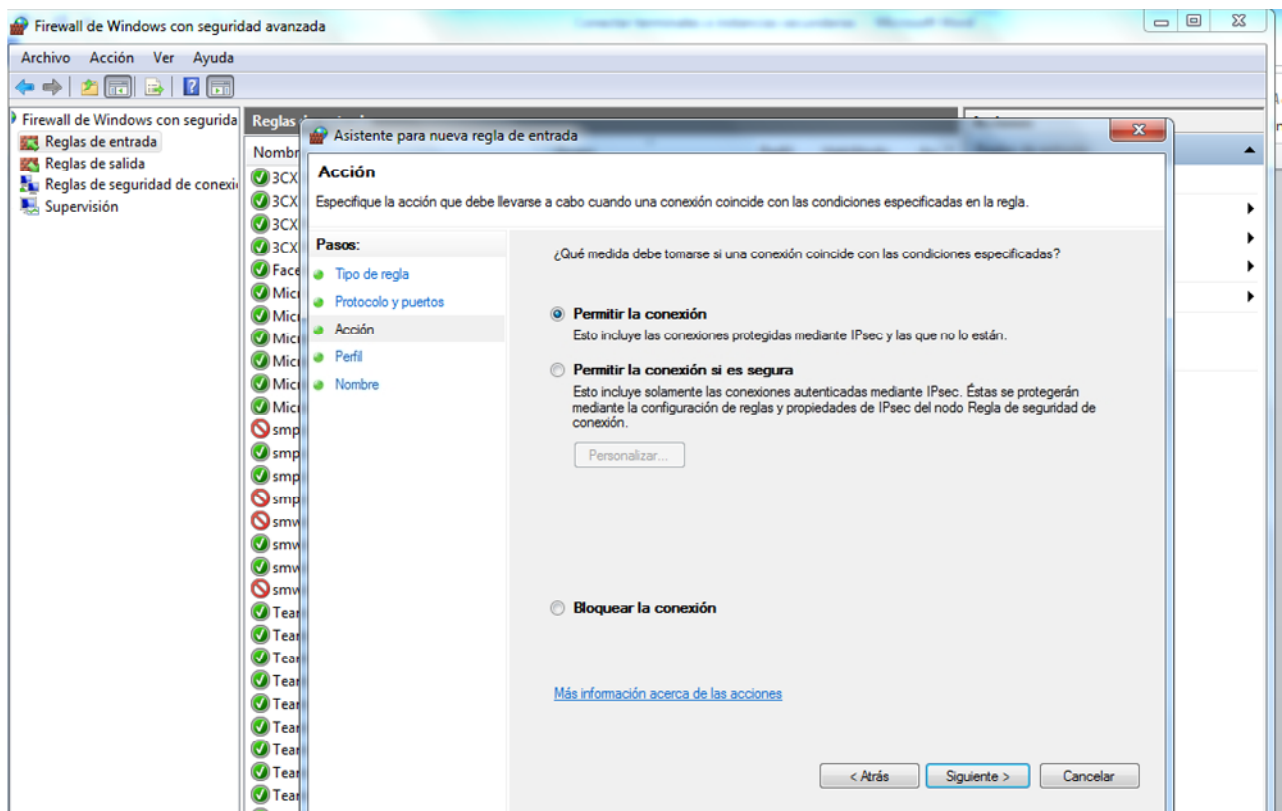
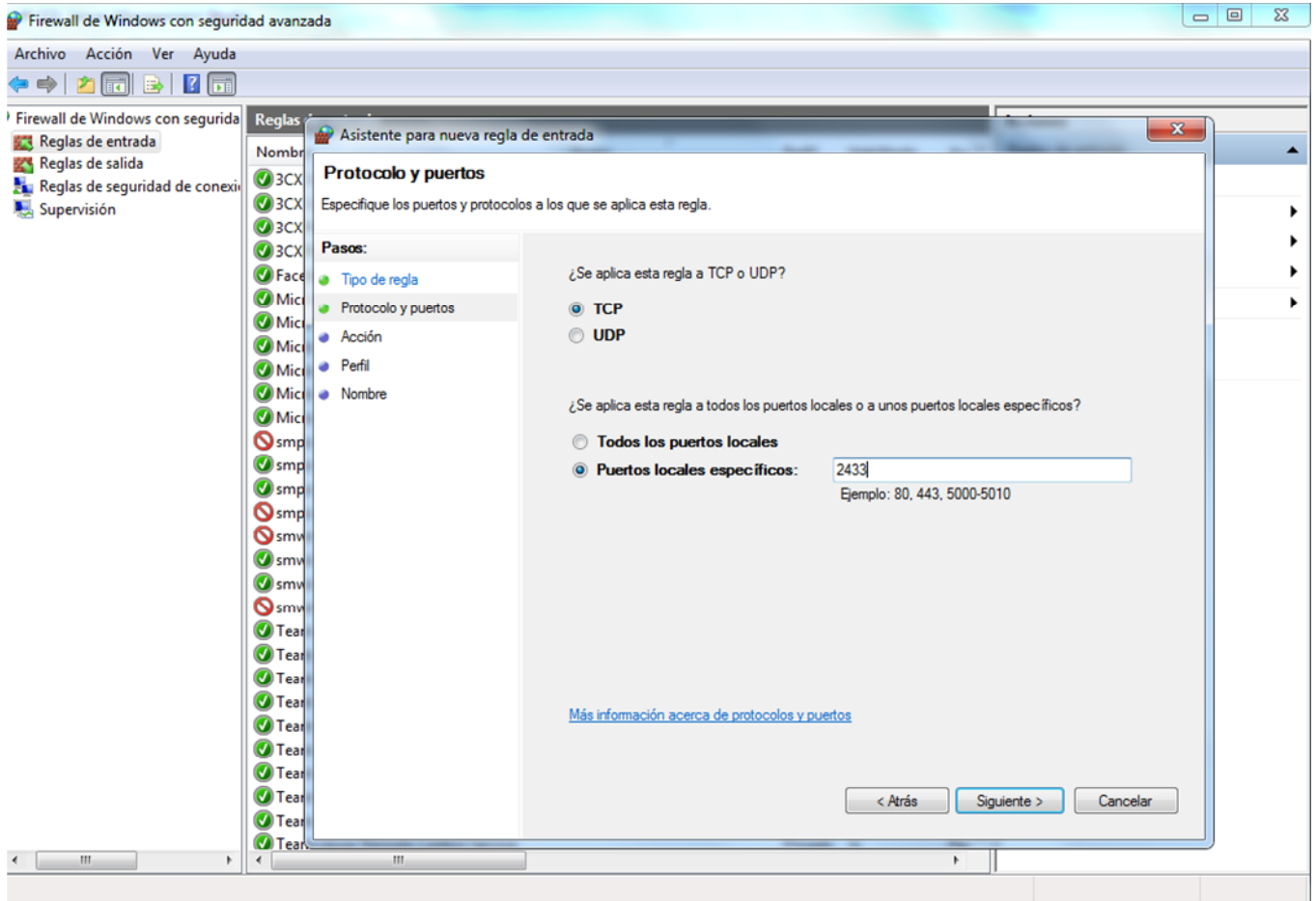
Después de esto reiniciar el servicio de SQL Browser. Clic derecho reiniciar.

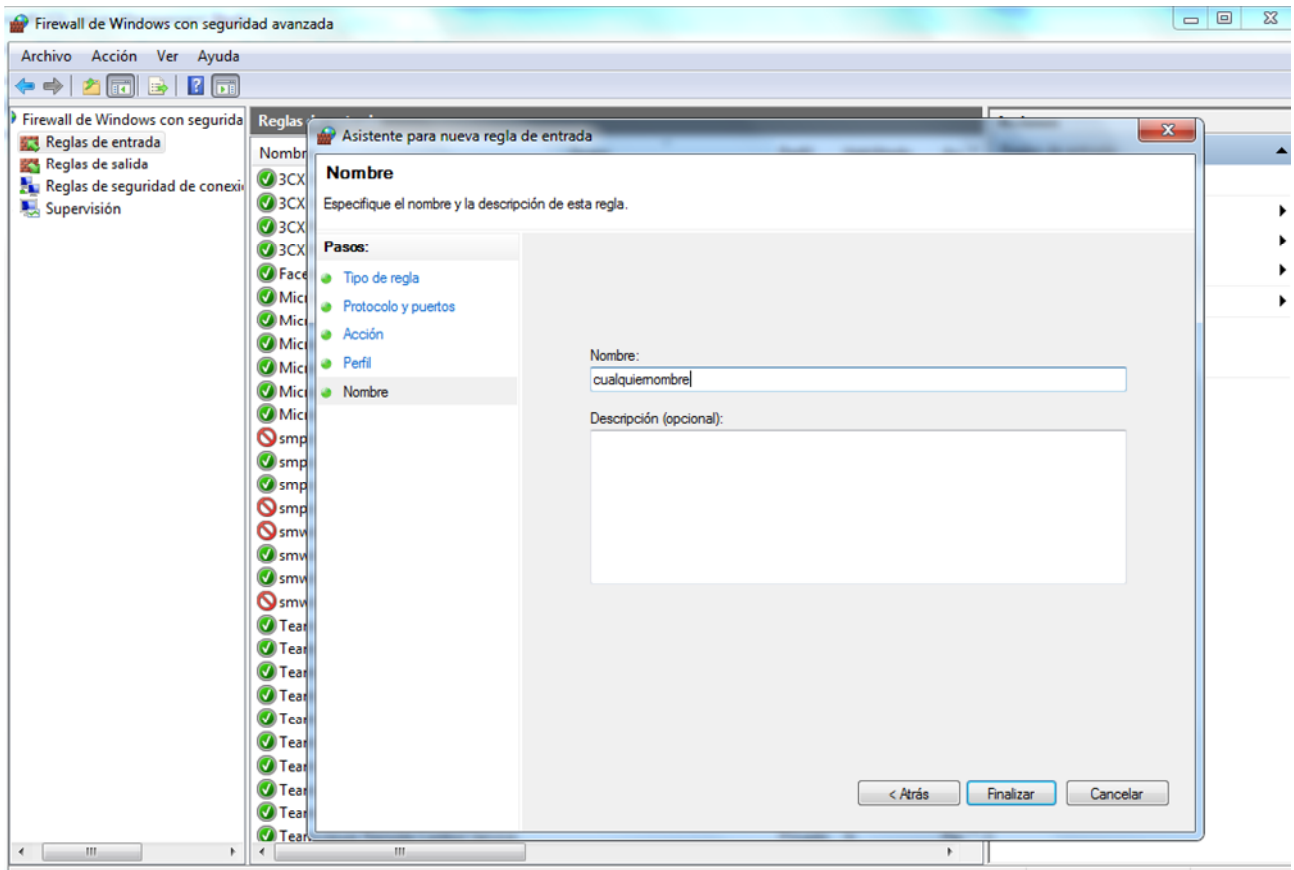
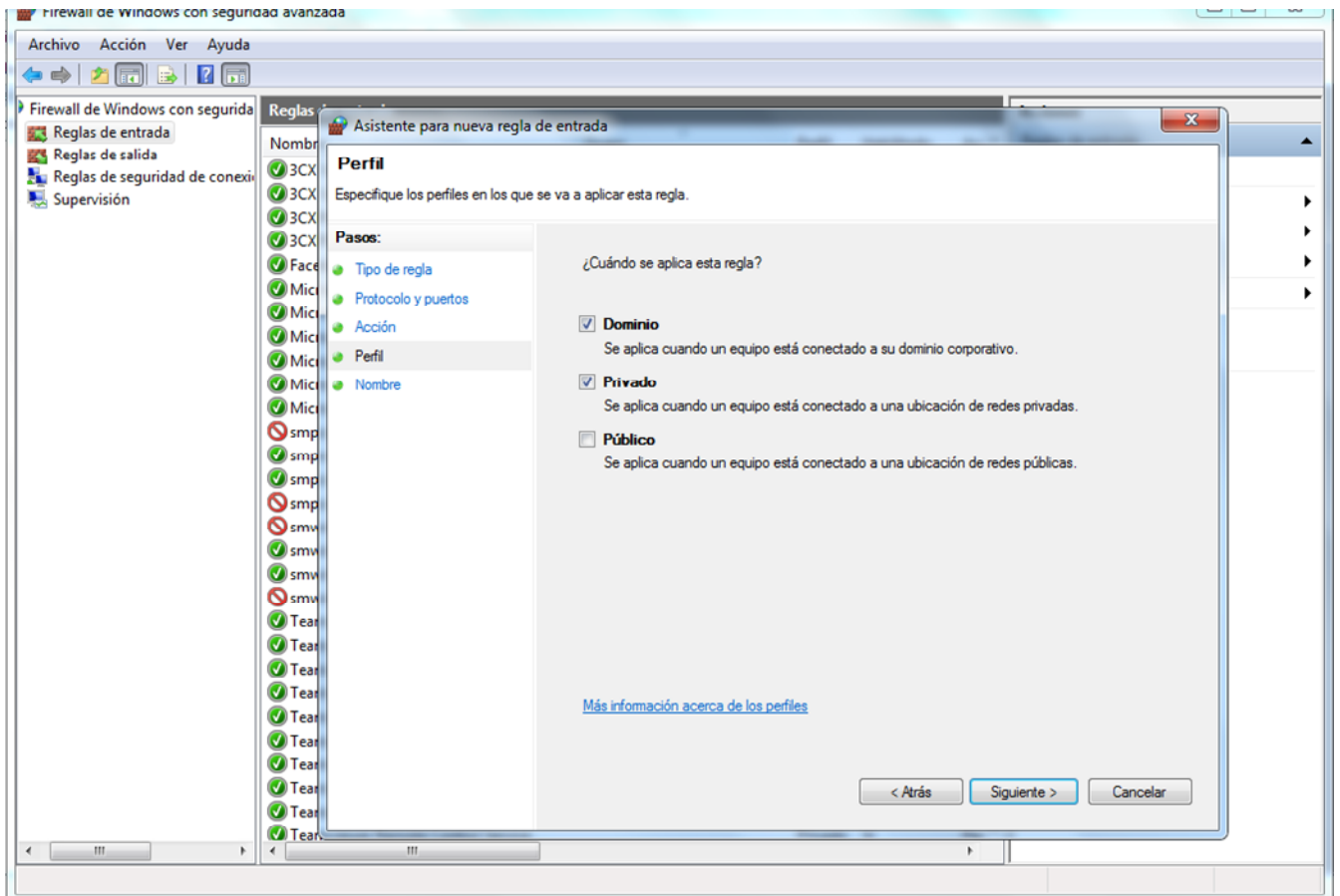
3. Luego ir a INICIO-PANEL DE CONTROL- SISTEMA Y SEGURIDAD-FIREWALL DE WINDOWS opción (configuración avanzada) del equipo, Ir a las configuraciones avanzadas del Firewall.



4. Agregar el puerto 2433 en Reglas de Entrada y Reglas de Salida. Para ello seguir los siguientes pasos:







Los mismos para crear una nueva regla de salida.

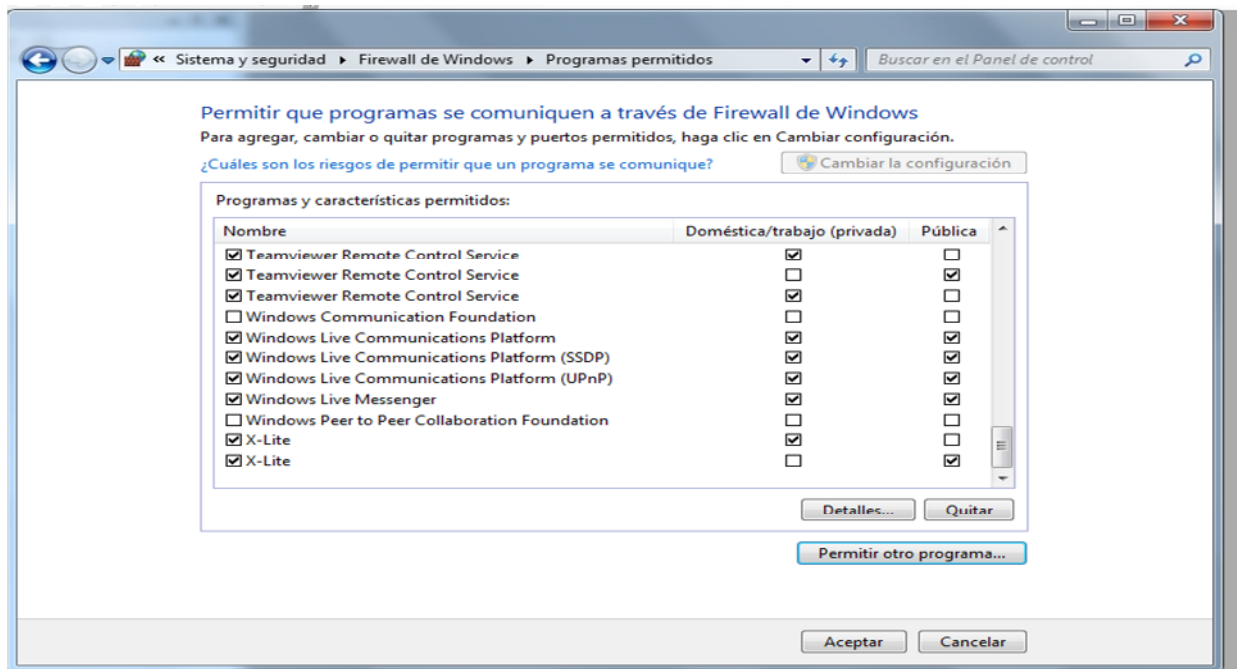
5. Adicionalmente colocar el servicio de Sqlserver y el servicio de Sql browser en permitir programas



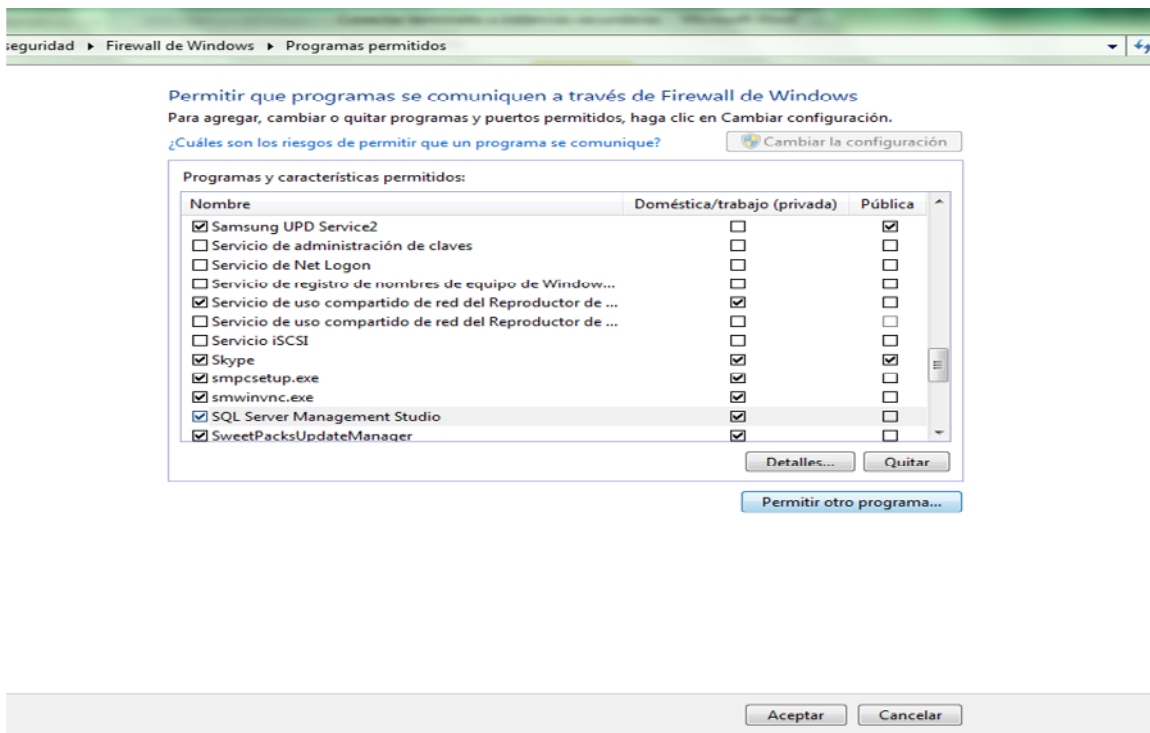
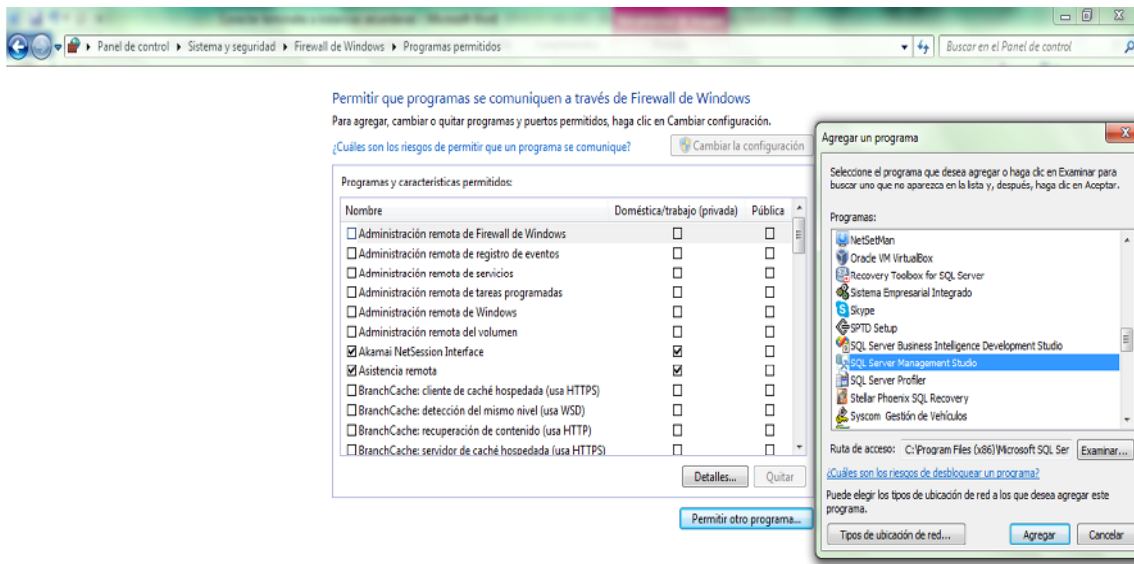
Estos archivos los pueden encontrar en la siguiente ubicación

C:\Program Files\Microsoft SQL Server\MSSQL10_50.MSSQLSERVER\MSSQL\Binn archive sql server

C:\Program Files (x86)\Microsoft SQL Server\90\Shared archive sqlbrowser



Dar clic en permitir otro Programa, y seleccionar SQL SERVER y adicionalmente el servicio de Sqlbrowsers



Cualquier inquietud será atendida.

Cordialmente

Autor: Karina Rodríguez

Syscom -Bucaramanga

Celular: 3174280854